







Raideliikenteen kilpailu edistyy ja hankeyhtiöt käyntiin



LIIKENNE- JA
VIESTINTÄMINISTERIÖ

Suomesta solmukohta

-  TEN-T-ydinverkon kehittäminen
-  TEN-T-ydinverkon jatko
Perämeren ympäri
-  Tallinnan tunneli, Rail Baltica,
yhteydet Keski-Eurooppaan
-  Kasvukeskusten nopeat yhteydet
-  Tukholma-Helsinki-Pietari /
Venäjän ja Aasian yhteydet
-  Jäämeren rata ja arktiset
tietoliikenneyhteydet Aasiaan



Kolme suuntaa

Turun tunnin juna
2 mrd. €

- 1,6 milj. matkaa / vuosi
- Yleissuunnitelma tekeillä

Turku

Tampere
Oulu

Suomi-rata

5,5 mrd. €

(sis. Lentorata 2,65 mrd. €)

- 6,5 milj. matkaa / vuosi
- Alustava liiketoimintasuunnitelma kuntien kanssa tehty

Lentoasema

Helsinki

Kouvola
Pietari

Itärata

1,7 mrd. €

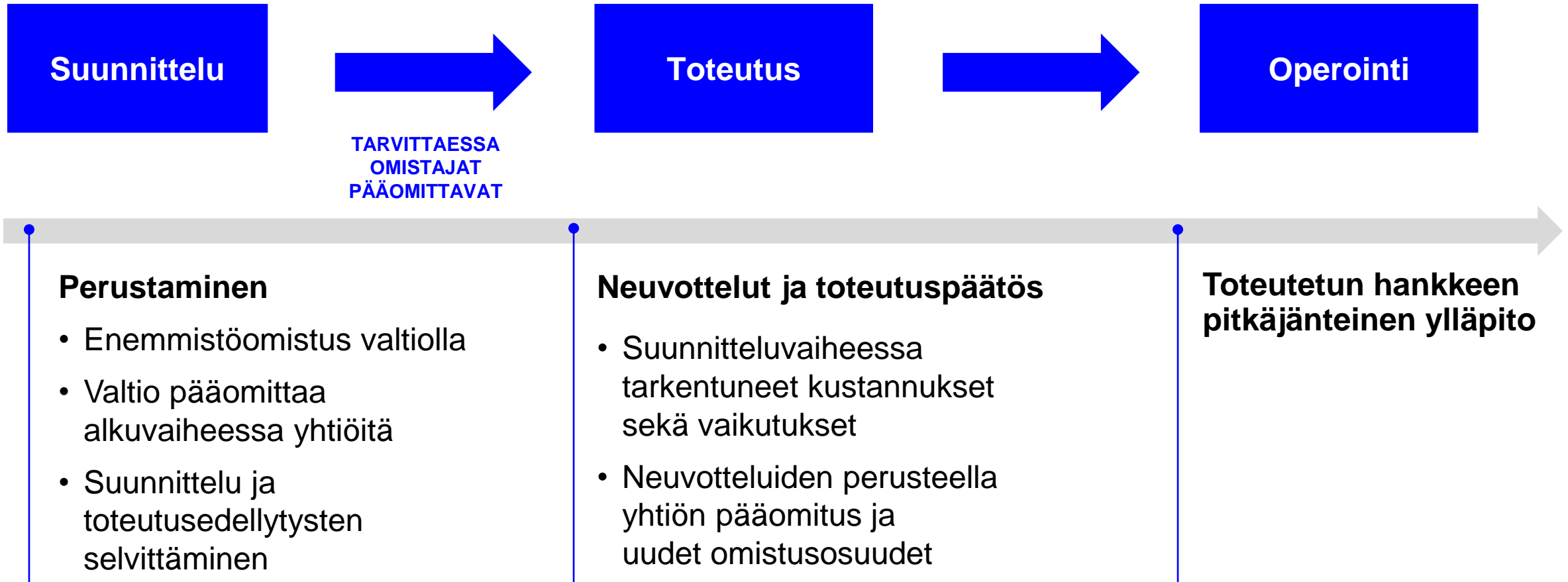
- 2,8 milj. matkaa / vuosi
- Esiselvitys tekeillä

Hankeyhtiöt

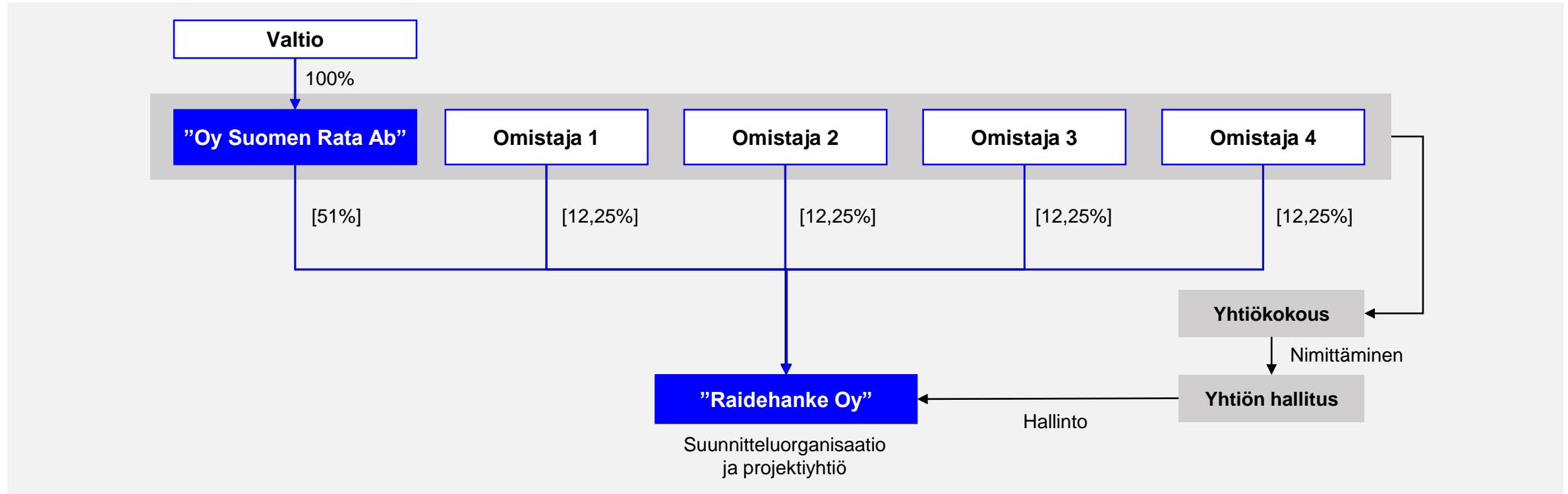
raideinfrastruktuurin
kehittämiseksi



Vaiheistus



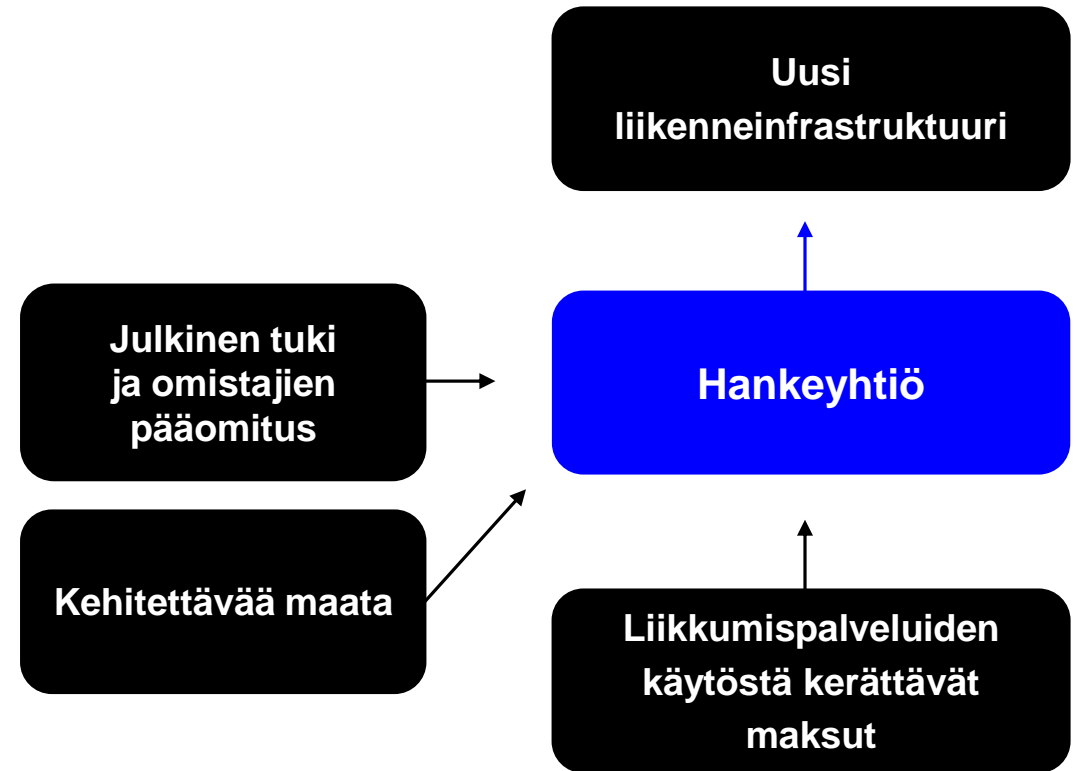
Esimerkki yhtiön rakenteesta perustamisvaiheessa



- Omistajat käyttävät valtaansa hankeyhtiössä yhtiökokouksen kautta valitsemalla yhtiölle hallituksen.
- Omistajat voivat laatia osakassopimuksen, jossa sovitaan tarkemmin omistajien keskinäisistä suhteista, oikeuksista ja velvollisuuksista sekä suhteesta yhtiöön.
- Valtion omistus kanavoidaan Oy Suomen Rata Ab:n kautta sen varmistamiseksi, että rakenne mahdollistaa uusien, muita hankkeita varten perustettavien hankeyhtiöiden luomisen joustavasti samoja resursseja hyödyntäen.

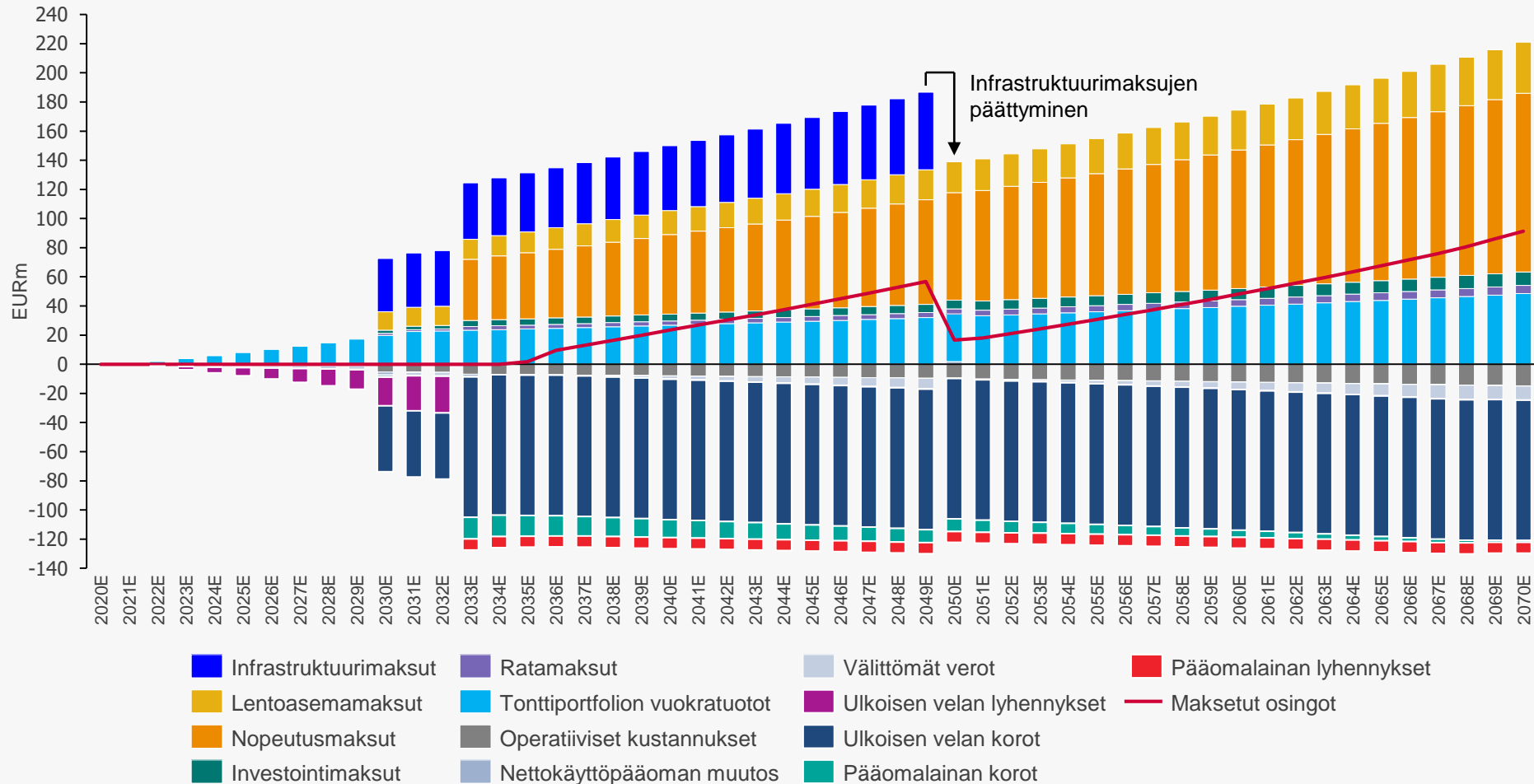
Liikennehankkeiden hyödyt synnyttävät rahavirtoja

- Investointikustannusten kattamiseksi, kannustimien luomiseksi sekä pitkän aikavälin tulopohjan vahvistamiseksi hankeyhtiö hyödyntää sen taseessa olevaa maapohjaa.
- Liikkumispalveluista kerättävillä maksuilla katetaan operatiivisen vaiheen kustannuksia (ylläpito ja pääomakustannukset).
- Julkinen tuki (mm. EU-investointituki).
- Hyötyjä sekä käyttäjä maksaa -periaatteet käytäntöön.



Suomi-radon hankeyhtiön kassavirta sekä pitkän aikavälin kehitys

Hankeyhtiön kassavirrat (2020E – 2070E)



Kommentit

- Hankeyhtiön operointivaiheen tulovirrat koostuvat lentoasemamaksuista, nopeutusmaksuista, investointimaksusta, ratamaksuista, infrastruktuurimaksuista sekä tonttiportfoliosta saatavista vuokratuotoista.
- Infrastruktuurimaksuja maksetaan yhtiöön reaalisesti 30 milj. € vuosittain ajanjaksolla 2030E - 2049E (nominaalisesti yhteensä n. 0,9 mrd. €).
- Tästä eteenpäin yhtiön muut tulovirrat riittävät ennusteen mukaan kattamaan jäljelle jäävän lainan korot ja muut kulut.

Kalustoyhtiö ja kiinteistöyhtiö



Kalustoyhtiö ja kiinteistöyhtiö

- **Kalustoyhtiöön siirretään** VR-Yhtymä Oy:n osittaisjakautumisella kaikki Etelä-Suomen taajamaliikenteessä käytettävät Sm2- ja Sm4-junat.
- **Kalustoyhtiötä päämitetaan**, minkä avulla käynnistetään vanhentuneen kaluston korvaava uuden kaluston hankinta välittömästi.
- **Kiinteistöyhtiö varmistaa kilpailuneutraalit olosuhteet** rautatiemarkkinoille tarjoamalla kaikille rautatieliikennöitsijöille tasapuolisen pääsyn asemille, terminaaleihin sekä varikko- ja huoltotiloihin ja näillä kiinteistöillä tarjottaviin palveluihin.
- **VR-Yhtymä Oy:n Etelä-Suomen taajamaliikenteeseen liittyvä kiinteistöliiketoiminta eriytetään** osittaisjakautumisella nyt perustettavaan kiinteistöyhtiöön.



Rail Baltica



Rail Baltica

- **Suomi osallistuu RB Rail AS -yhteisyritykseen.**
Valmistuttuaan Rail Baltica on Suomen kuljetuksille uusi reitti keskeisille markkina-alueille. Osakkuuden avulla Suomi edistää ydinverkkokäytävän kehittämistä Helsingistä pohjoiseen.
- **Yhteisyrityksen osakkuudelle asetetaan seuraavat ehdot:**
 - RB Rail AS -yhteisyritys vastaa kaikista koko hanketta koskevista asioista ja mm. EU-rahoitus kulkee sen kautta.
 - Kilpailutuksille laaditaan hankintojen läpinäkyvyyden takaavat ohjeet.
 - Yhtiön johto ja hallinto saatetaan ammattimaiselle tasolle.



Rahoitus



Rahoitus

- Suomen valtio siirtää Oy Suomen Rata Ab:n taseeseen yhteensä **100 milj. euron** arvosta omistamiaan osakkeita.
- Emoyhtiö Oy Suomen Rata Ab pääomittaa edelleen tytäryhtiöidensä aloittavia taseita seuraavasti:
 - Hankeyhtiö Suomi-rataa **16 milj. eurolla**
 - Hankeyhtiö Turun tunnin junaa **10 milj. eurolla**
 - Kalustoyhtiötä **71 milj. eurolla**
 - Rail Baltica -yhtiötä **2 milj. eurolla**
- Suurten investointien toteuttaminen hankeyhtiöillä vähentää merkittävästi tarvetta valtion budjettirahoitukselle, jolloin hankkeet eivät tule ratkaistaviksi **12-vuotisen valtakunnallisen liikennejärjestelmäsuunnitelman** yhteydessä. Tällöin hankeyhtiöiden käyttäminen ei myöskään supista tai rajoita 12-vuotisen valtakunnallisen liikennejärjestelmäsuunnitelman valtion rahoitusohjelmaa.



Kiitos!

LVM LIIKENNE- JA
VIESTINTÄMINISTERIÖ

